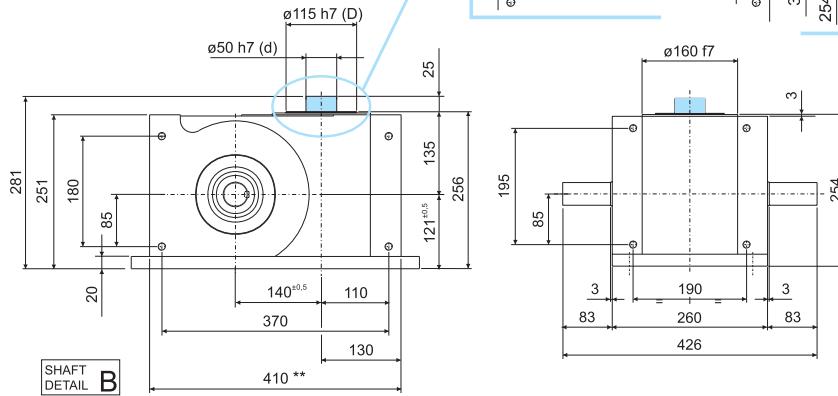
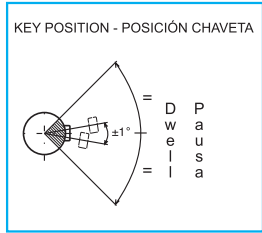
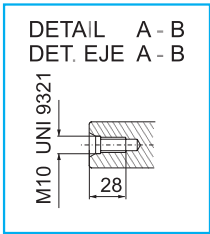
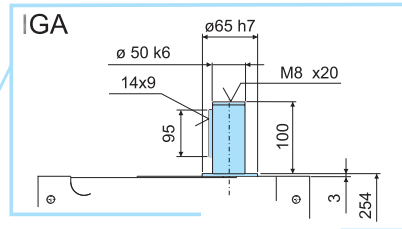


# ROLLER GEAR INDEXER

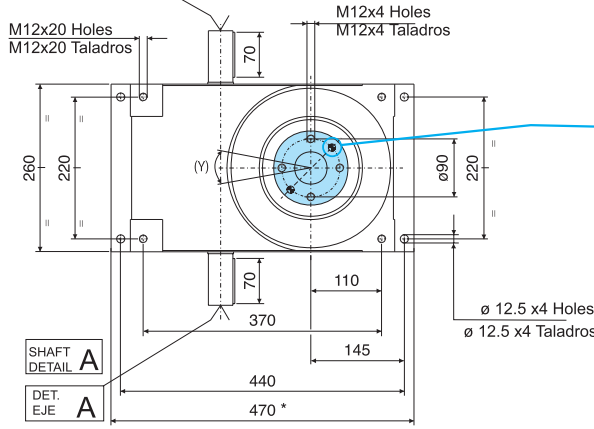


# INDEXADOR GLOBOIDAL

CAD File: IG-IGA 140  
2D - 3D



SHAFT  
DETAIL B  
DET.  
EJE B



**Fori Spina ø 12 mm  
profondità 18 mm  
A cura del cliente**

**Paßstift ø 12 mm  
tiefe 18 mm  
Aufgabe des  
Kunden**

SHAFT  
DETAIL A  
DET.  
EJE A

<b>ENG</b>	<b>WEIGHT</b>	
	120 Kg	264.5 Lbs
	CAST IRON ALLOY HOUSING	
	CONVENTIONAL REPRESENTATION	
	REPRESENTACION CONVENCIONAL	
	CAJA EN FUNDICION	
	120 Kg	264.5 Lbs
<b>ESP</b>	<b>PESO</b>	

**ENG**

**NOTES**  
\* Specific dimensions referred to the execution of the indexer with protruding bottom plate. On request for working position 'C' and 'D'  
\*\* For working position 'C' or 'D' the cover bottom plate has the same dimension of the housing

**ESP**

**N.B.**  
\* Medida para version con placa sobresaliente Bajo demanda para posicion de trabajo 'C' 'D'  
\*\* Para posiciones de trabajo 'C' or 'D' la unidad es abastecida con plancia de cierre con el mismo tamaño de la caja

Rotating element - Elemento de Giro

<b>ENG</b>	SHAFT DETAIL A - B	Reference	Concentricity	Planarity	Repeatability referred to pitch radius Rp Higher precision on request			(Y) Position of the threaded holes	General manufacturing tolerance in compliance with UNI - ISO 2768-1 EN 22768-1	
					Standard	2 cycles cam	3 cycle cam			
		d	± 0.02 mm			*		0.2 mm 30'		
		D		± 0.02 mm						
		STD diameter	38 <sup>h6</sup>	41	10	8	D			
		MAX diameter	40 <sup>h6</sup>	43	12	8	Rp	± 0.02 mm ± 55"	± 0.03 mm ± 1'22"	± 0.04 mm ± 1'50"
		Diámetro MAX	40 <sup>h6</sup>	43	12	8	Rp	± 0.02 mm ± 55"	± 0.03 mm ± 1'22"	± 0.04 mm ± 1'50"
		Diámetro STD	38 <sup>h6</sup>	41	10	8	D			
			d1	a	b	c	d	± 0.02 mm	*	
<b>ESP</b>	EJE A - B	Referencia	Concentricidad	Planaridad	Estándar 2 Principios 3 Principios			(Y) Posición taladros	Tolerancias generales de fabricación con arreglo a UNI - ISO 2768-1 EN 22768-1	
					Ripetibilità con referencia al radio primitivo RP Precisiones superiores a pedido					